



กรมอนามัย
DEPARTMENT OF HEALTH

การพัฒนาาระบบเฝ้าระวังสาธารณสุข ด้านการแพทย์และสาธารณสุข

กรมอนามัย

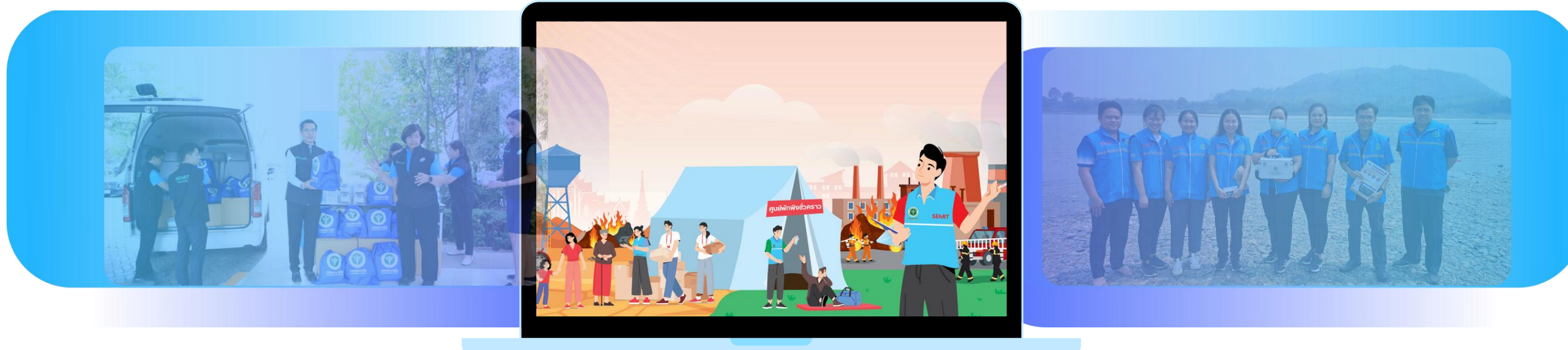
กรมอนามัย กระทรวงสาธารณสุข





การพัฒนาาระบบเฝ้าระวังภาวะฉุกเฉินทางสาธารณสุข กรมอนามัย

กรมอนามัย
DEPARTMENT OF HEALTH



พัฒนา ระบบเฝ้าระวังเหตุการณ์

- ศูนย์เฝ้าระวังภาวะฉุกเฉินทางสาธารณสุขของกรมอนามัย (Emergency Surveillance center: ESC)

ทีมเฝ้าระวัง ติดตาม สถานการณ์ภาวะฉุกเฉิน (SAT)

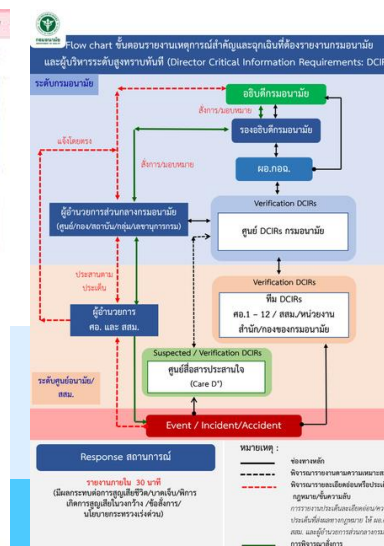
- ทีม SAT ศูนย์อนามัย เฝ้าระวัง ติดตามสถานการณ์ภาวะฉุกเฉิน ผ่าน line SAT

พัฒนาเกณฑ์ การรายงาน DCIRs กรมอนามัย

- พัฒนาเกณฑ์การรายงาน เหตุการณ์สำคัญและฉุกเฉิน ที่ต้องรายงานอธิบดีกรมอนามัย และผู้บริหารระดับสูงทราบทันที (DCIRs) กรมอนามัย

ทีม SEhRT ลงพื้นที่ ปฏิบัติภารกิจ รองรับภาวะฉุกเฉิน

- ทีม SAT ประสานงานและ ส่งต่อข้อมูลสถานการณ์ไปยังทีม SEhRT ศูนย์อนามัย ปฏิบัติภารกิจด้านอนามัย สิ่งแวดล้อมและส่งเสริม สุขภาพในพื้นที่ประสบภัย





กรมอนามัย
DEPARTMENT OF HEALTH

การพัฒนาาระบบเฝ้าระวังเหตุการณ์

ศูนย์เฝ้าระวังภาวะฉุกเฉินทางสาธารณสุข (Emergency Surveillance Center : ESC)

- ระบบฐานข้อมูลการเฝ้าระวังพื้นที่เสี่ยงภัยจากการเกิดภาวะฉุกเฉินทางสาธารณสุข
- สนับสนุนการปฏิบัติงานของทีม SEhRT กรมอนามัย ในการคาดการณ์เฝ้าระวัง สื่อสารเตือนภัย และประเมินความเสี่ยงทางสุขภาพประชาชน รวมถึงกำหนดมาตรการจัดการ และแก้ไขปัญหาจากสถานการณ์ภาวะฉุกเฉิน



Risk Mapping

- รายงานสถานการณ์ภาวะฉุกเฉินทางสาธารณสุข (ผลการดำเนินงานของทีม SEhRT กรมอนามัย)
- ภาพรวมสถานการณ์ภาวะฉุกเฉินทางสาธารณสุขของประเทศไทย
- ภาพรวมสถานการณ์โรคที่เกี่ยวข้องกับภาวะฉุกเฉินทางสาธารณสุข

ระบบคลังความรู้

- ปฏิทินการเกิดภัย
- คำแนะนำ/แนวปฏิบัติ
- โปรแกรมเฝ้าระวังภาวะฉุกเฉิน
- ผลการดำเนินงานทีม SEhRT
- DHEM Report
- สื่อความรู้เกี่ยวกับภาวะฉุกเฉิน
- Application ภาวะฉุกเฉิน
- ข้อมูลภาวะฉุกเฉินหน่วยงานที่เกี่ยวข้อง



<https://dhem.anamai.moph.go.th/th/public-health-emergency-surveillance-center/>

ทีมเฝ้าระวัง ติดตามสถานการณ์ภาวะฉุกเฉิน (SAT)

แลกเปลี่ยนเรียนรู้การดำเนินงานของศูนย์ปฏิบัติการ Situation Awareness Team (SAT) กรมควบคุมโรค

- เรียนรู้กลไกการทำงาน ทีมตระหนักสถานการณ์ (SAT) กรมควบคุมโรค เพื่อกำหนดกรอบแนวทางในการพัฒนา ทีม SAT ของกรมอนามัย



ชี้แจงบทบาทหน้าที่และอบรมเสริมทักษะทีม SAT

- ชี้แจงบทบาทหน้าที่และกระบวนการดำเนินงานของทีม SAT ศูนย์อนามัย เพื่อการเฝ้าระวังติดตามสถานการณ์ภาวะฉุกเฉินในระดับพื้นที่
- อบรมเสริมทักษะการจัดทำฐานข้อมูลพื้นที่เสี่ยง/พื้นที่ประสพภัย เพื่อเป็นฐานข้อมูลให้กับทีม SEhRT ปฏิบัติภารกิจต่อไป



SAT Team
กรมอนามัย

ทีม SAT ศูนย์อนามัย เฝ้าระวัง ติดตามสถานการณ์ภาวะฉุกเฉิน

- ทีม SAT ศูนย์อนามัย เฝ้าระวัง ติดตามสถานการณ์ภาวะฉุกเฉินผ่าน Line SAT โดยติดตามสถานการณ์ร่วมกับทีมระดับจังหวัด อำเภอ และท้องถิ่น และรายงานสถานการณ์การเกิดภาวะฉุกเฉินในพื้นที่รับผิดชอบมายังทีม SAT ส่วนกลาง กรมอนามัย อย่างต่อเนื่อง
- จัดทำรายงานเฝ้าระวังสถานการณ์ภาวะฉุกเฉินในระดับพื้นที่ เช่น รายงานสถานการณ์อุทกภัย เพื่อเฝ้าระวัง ติดตามสถานการณ์ในพื้นที่รับผิดชอบ เตรียมความพร้อมรับมือสถานการณ์น้ำท่วม ลดความเสี่ยงสุขภาพประชาชน

แบบรายงาน DOH SAT-01



ระบบการรายงาน
ผ่าน Line SAT



รายงานเฝ้าระวัง
สถานการณ์ภาวะฉุกเฉิน



การเสริมทักษะการจัดทำข้อมูลพื้นที่เสี่ยงภัยพิบัติ และผลกระทบทางสุขภาพ จากภาวะฉุกเฉินทางสาธารณสุข

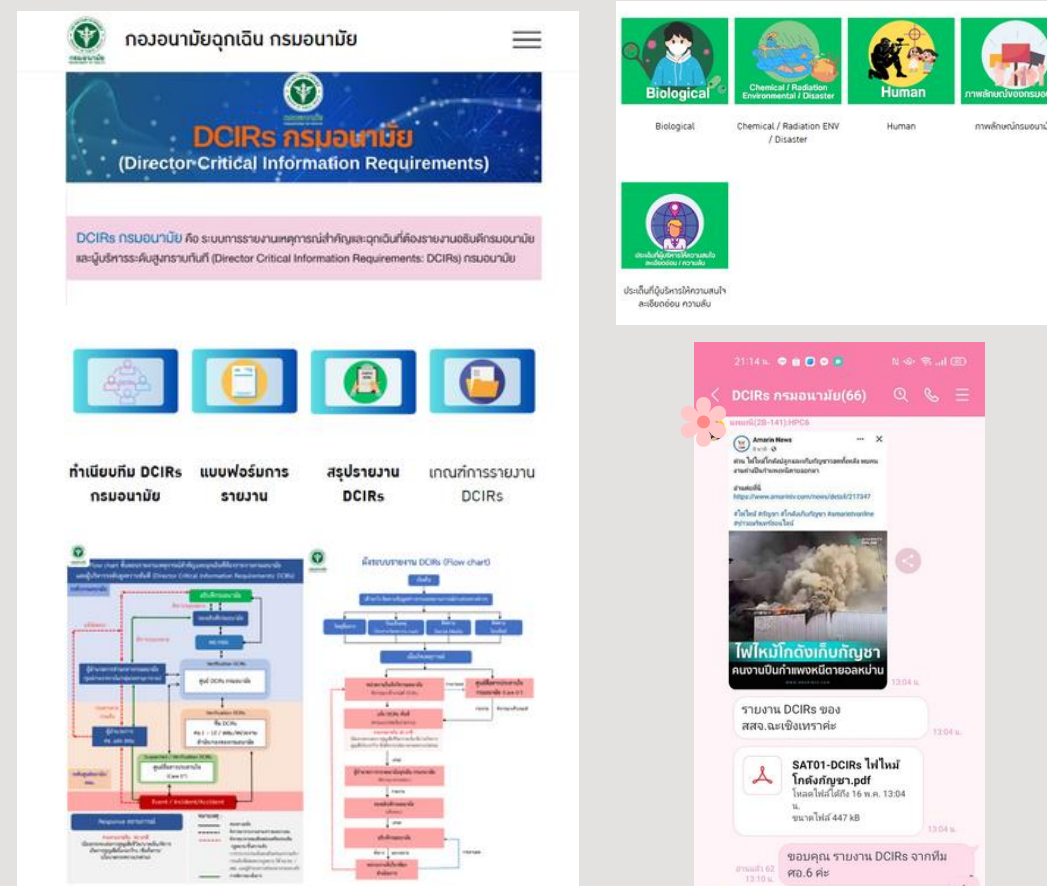
กำหนดกลไกและเกณฑ์การรายงาน DCIRs กรมอนามัย

- ประชุมหารือกลไกการรายงานเหตุการณ์สำคัญและฉุกเฉินที่ต้องรายงานอธิบดีกรมอนามัย และผู้บริหารระดับสูงทราบทันที (DCIRs) กรมอนามัย ร่วมกับหน่วยงานส่วนกลางและส่วนภูมิภาค
- สร้างทีม DCIRs หน่วยงานส่วนกลางและส่วนภูมิภาค



พัฒนาระบบการการรายงานบนเว็บไซต์ DCIRs กรมอนามัย

- พัฒนาเว็บไซต์ DCIRs กรมอนามัย เพื่อรวบรวมข้อมูลการรายงานเหตุการณ์สำคัญและฉุกเฉินของกรมอนามัย
- ทีม DCIRs รายงานข้อมูลผ่านช่องทาง Line DCIRs กรมอนามัย เพื่อการสื่อสารที่รวดเร็วตามระบบการรายงาน



ฝึกซ้อมกระบวนการการรายงาน DCIRs กรมอนามัย

- ฝึกซ้อมกระบวนการการรายงาน DCIRs กรมอนามัย เพื่อให้ทีม DCIRs ทุกหน่วยงานสามารถเฝ้าระวังเหตุการณ์สำคัญและฉุกเฉินของกรมอนามัยได้อย่างเป็นระบบและมีประสิทธิภาพ





กรมอนามัย
DEPARTMENT OF HEALTH



ทีม SEhRT ลงพื้นที่ปฏิบัติภารกิจรองรับภาวะฉุกเฉิน

ทีม SAT

- ฝ้าระวังติดตามสถานการณ์ภาวะฉุกเฉินในพื้นที่รับผิดชอบ
- รายงานสถานการณ์ภาวะฉุกเฉินผ่าน Line SAT
- ประเมินสถานการณ์ในภาพรวม
- ประสานงานและส่งต่อข้อมูลสถานการณ์ไปยังทีม SEhRT ศูนย์อนามัย

ทีม SEhRT ศูนย์อนามัย (ศอ. 1-12 และ สสม.)

- รับทราบสถานการณ์ภาวะฉุกเฉินจากทีม SAT
- ประสานงานทีมระดับจังหวัดและหน่วยงานที่เกี่ยวข้องในพื้นที่ เพื่อให้การสนับสนุนและลงพื้นที่ปฏิบัติภารกิจ
- กรณีลงพื้นที่ ต้องเตรียมความพร้อมของทีม SEhRT กำลังคน วัสดุอุปกรณ์ และสิ่งสนับสนุนพื้นที่ เพื่อร่วมกับทีมจังหวัดปฏิบัติภารกิจด้านอนามัยสิ่งแวดล้อมและส่งเสริมสุขภาพในพื้นที่ประสบภัยต่อไป





กรมอนามัย
DEPARTMENT OF HEALTH

Thank You

กองอนามัยถูกเงิน กรมอนามัย
กระทรวงสาธารณสุข

