



กรมอนามัย  
DEPARTMENT OF HEALTH

# ภาพข่าวกิจกรรม

สำนักอนามัยสิ่งแวดล้อม

วันศุกร์ที่ 2 มิถุนายน 2566



จัดทำโดย กลุ่มพัฒนาความร่วมมือและศักยภาพภาคี

เครือข่ายอนามัยสิ่งแวดล้อม กรมอนามัย

## การประชุมแลกเปลี่ยนเรียนรู้ (KM) เรื่อง “สาธารณสุขเชิงรุก...บรรเทาทุกข์เมื่อเกิดภัย”

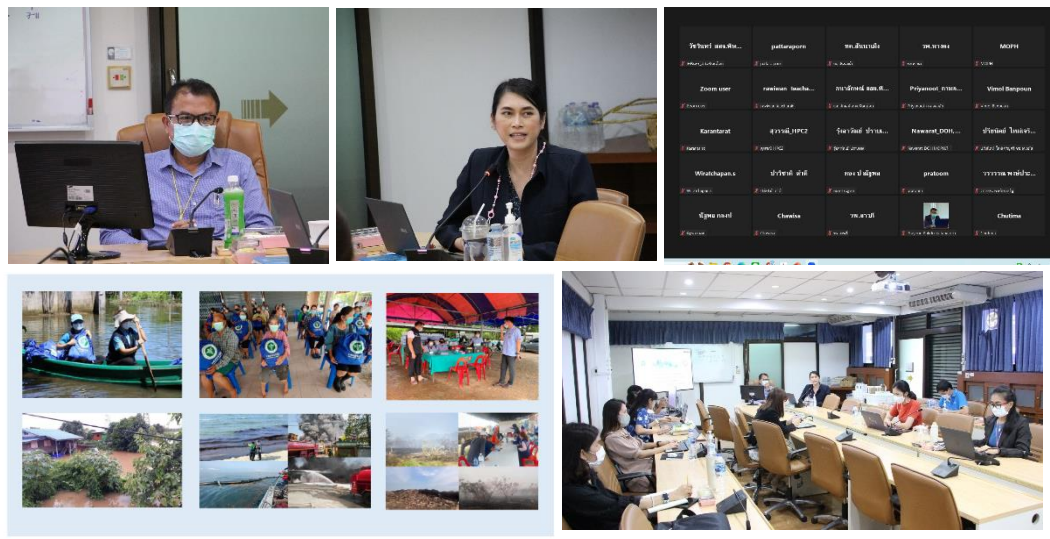
สำนักอนามัยสิ่งแวดล้อม  
เชิญชวนเข้าร่วมรับฟังแลกเปลี่ยนเรียนรู้

### สาธารณสุขเชิงรุก บรรเทาทุกข์เมื่อเกิดภัย

วิทยากรโดย  
**คุณกัญญาพัชญ์ จุลสุภ**  
ผู้อำนวยการกองอนามัยฉุกเฉิน กรมอนามัย

วันศุกร์ที่ 2 มิถุนายน 2566 เวลา 13.30 - 16.30 น.  
ณ ห้องประชุมชัชชาติ วิทยุองค์ สำนักอนามัยสิ่งแวดล้อม  
#RS-U Zoom

ร่วมแลกเปลี่ยนเรียนรู้การจัดการสาธารณสุขเชิงรุก  
เล่นเกมส์ คอบนินทาจิราภรณ์ และร่วมสุนทรภรณ์มากมาย  
สำหรับผู้ที่เข้าร่วมกิจกรรมทั้งในท้องถิ่นและระบบออนไลน์



วันศุกร์ที่ 2 มิถุนายน 2566 นายสมชาย ตู่แก้ว ผู้อำนวยการสำนักอนามัยสิ่งแวดล้อม เป็นประธานเปิดการ **ประชุมแลกเปลี่ยนเรียนรู้ (KM) เรื่อง “สาธารณสุขเชิงรุก...บรรเทาทุกข์เมื่อเกิดภัย”** วัตถุประสงค์ เพื่อให้เจ้าหน้าที่สำนักอนามัยสิ่งแวดล้อม ศูนย์อนามัยที่ 1-12 สำนักงานสาธารณสุขจังหวัด องค์การปกครองส่วนท้องถิ่น โรงพยาบาล ได้ร่วมแลกเปลี่ยนเรียนรู้เกี่ยวกับการบริหารจัดการสาธารณสุข การจัดการภาวะฉุกเฉินทางสาธารณสุขระบบบัญชาการเหตุการณ์ และศูนย์ปฏิบัติการภาวะฉุกเฉินตามแผนที่เกี่ยวข้อง ณ ห้องประชุมชัชชาติ ซัยวงศ์ อาคาร 5 ชั้น 5 สำนักอนามัยสิ่งแวดล้อม และผ่านระบบ Video Conference โดยมีสาระสำคัญของการแลกเปลี่ยนเรียนรู้ ดังนี้

- **ภาวะฉุกเฉินทางสาธารณสุข** คือ ภาวะฉุกเฉินที่ก่อให้เกิดความเสี่ยงต่อประชากร โดยการทำให้เกิดการเจ็บป่วย การบาดเจ็บ และการเสียชีวิตจำนวนมาก โดยมีลักษณะเข้าได้กับเกณฑ์อย่างน้อย 2 ใน 4 ประการ
  1. ทำให้เกิดผลกระทบทางสุขภาพอย่างรุนแรง
  2. เป็นเหตุการณ์ที่ผิดปกติหรือไม่เคยพบมาก่อน
  3. มีโอกาสที่จะแพร่ไปสู่พื้นที่อื่น
  4. ต้องจำกัดการเคลื่อนที่ของผู้คนหรือสินค้า
- **ศูนย์ปฏิบัติการภาวะฉุกเฉิน** คือ สถานที่ศูนย์กลาง เพื่อใช้ในการสนับสนุน ผู้บัญชาการเหตุการณ์ กำหนดนโยบาย ตัดสินใจ ประสานงานระหว่างหน่วยงานจัดส่ง ติดตามทรัพยากร ที่ถูกร้องขอจากพื้นที่ รวบรวมวิเคราะห์ และกระจายข้อมูล ประกอบไปด้วย
  - ห้องบัญชาการเหตุการณ์
  - ห้องทำงานของผู้บัญชาการเหตุการณ์ (ปฏิบัติงานเต็มเวลา) จนกว่าเหตุการณ์จะคลี่คลาย
  - ห้อง EOC

### ● การจัดการภาวะฉุกเฉินทางด้านสาธารณสุข



- การจัดการภัยพิบัติที่ดีจะยึดหลักสากลที่เรียกว่า **2P2R** ประกอบด้วย
- P1 = Prevention and Mitigation (การป้องกันและลดผลกระทบ)
  - P2 = Preparedness (การเตรียมความพร้อม)
  - R1 = Response (การรับมือการจัดการภัยพิบัติในภาวะฉุกเฉิน)
  - R2 = Rehabilitation (การฟื้นฟูหลังเกิดภัย)
- การทำงานในภาวะฉุกเฉินนับเป็นการปรับเปลี่ยนกรอบแนวคิดการทำงาน
    - เป็นการทำงานภายใต้การนำของผู้บัญชาการเหตุการณ์
    - เป็นการทำงานที่ยึดระบบงาน และมาตรฐานการปฏิบัติงาน
  - ระบบงานเป็นระบบรวมศูนย์ เป็นระบบที่อาศัยการประสานงานในระนาบเดียวกัน (horizontal coordination) และการแบ่งปันทรัพยากร
  - การทำงานเป็นระบบต้องมีวินัยและความเข้าใจ
  - ทุกคนต้องมีทัศนคติที่ดีต่อการทำงานเป็นทีม และรู้จักการเสียสละ

กรมอนามัยส่งเสริมให้คนไทยสุขภาพดี