



รายงานการดำเนินงาน “ทีมพิเศษฉุกเฉินด้านสุขภาพ (พฉส.)”
Special Health Emergency Response Team (SHERT) รายปี

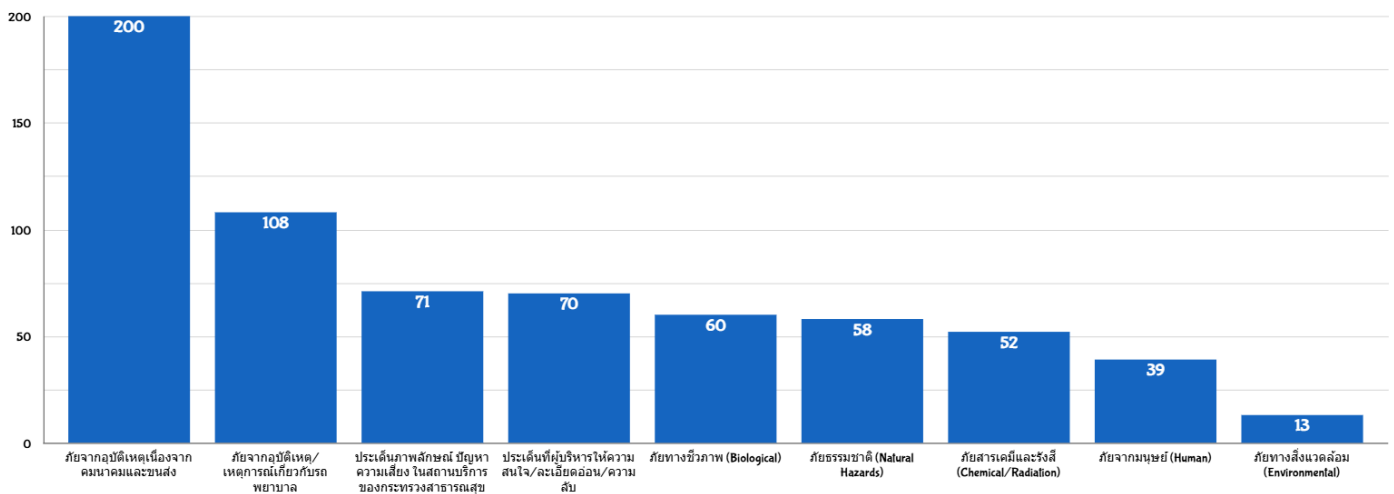
ประจำปี พ.ศ. 2568 (วันที่ 1 มกราคม – 31 ธันวาคม 2568)



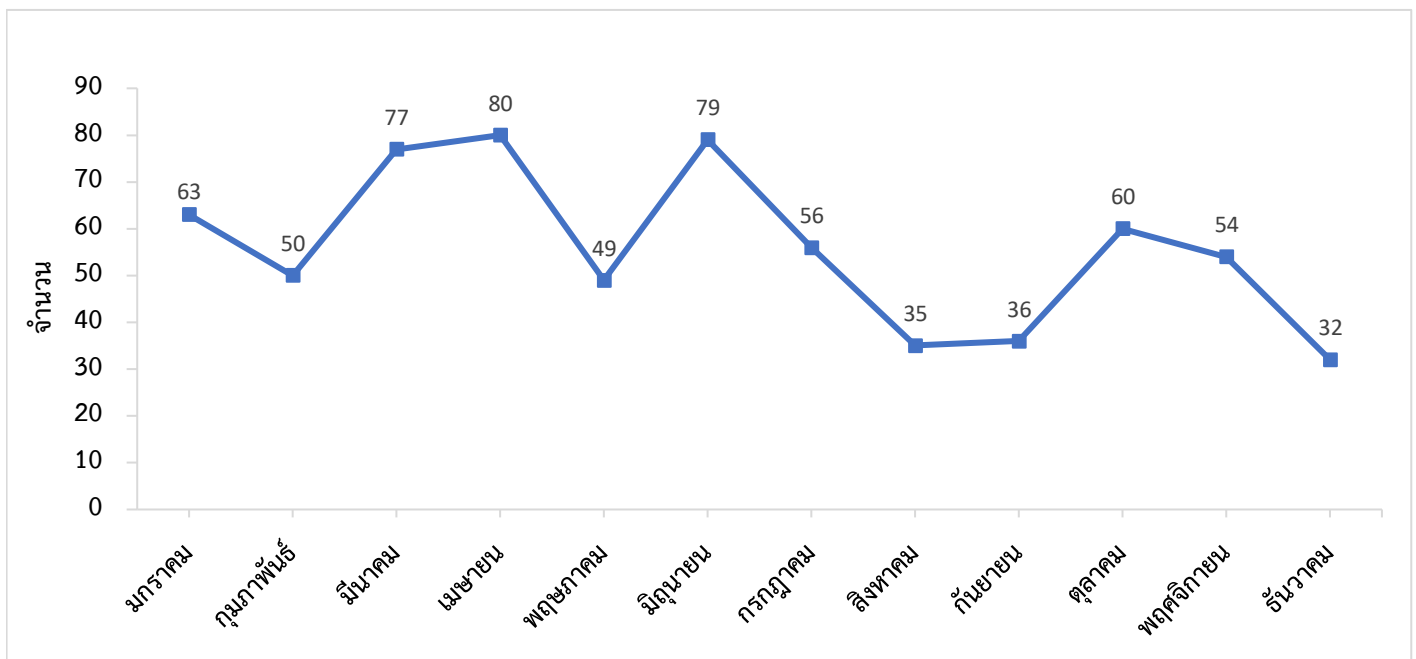
เหตุการณ์ที่สำคัญ ประจำปี พ.ศ. 2568 ได้รับแจ้งและตรวจสอบ

- เหตุการณ์ทั้งหมด.....671.....เหตุการณ์
- เฝ้าระวัง.....357.....เหตุการณ์
- DCIRs.....314.....เหตุการณ์

กราฟที่ 1 แสดงจำนวนภัย จำแนกตามประเภทภัยของเหตุการณ์ที่สำคัญทั้งหมด ตั้งแต่ 1 มกราคม – 31 ธันวาคม 2568



กราฟที่ 2 แสดงจำนวนเหตุการณ์ที่สำคัญทั้งหมด รายเดือน ตั้งแต่ 1 มกราคม – 31 ธันวาคม 2568

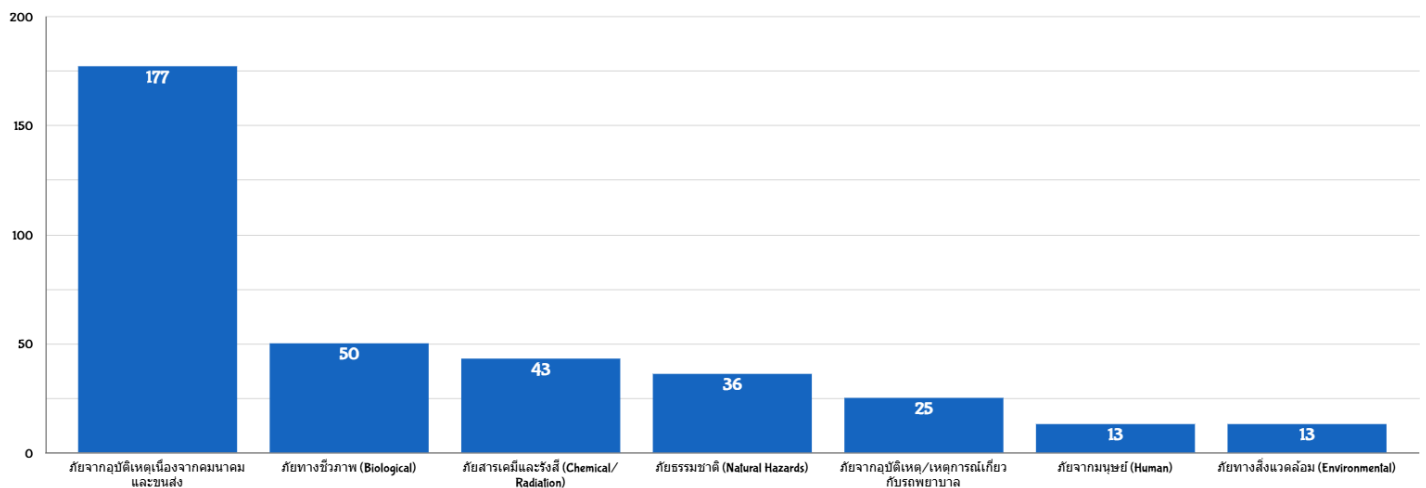


ผลการดำเนินงาน

1.1 เข้าเกณฑ์เฝ้าระวัง.....357.....เหตุการณ์

ที่	ประเภทภัย/ประเด็น	จำนวนเหตุการณ์	ผลกระทบ	
			บาดเจ็บ	เสียชีวิต
1	Biological	50	1,160	18
2	Chemical/Radiation	43	139	5
3	Environmental	13	0	0
4	Natural Hazards	36	6	5
5	Human	13	33	1
6	อุบัติเหตุเนื่องจากการคมนาคมและขนส่ง	177	1,218	86
7	ภัยจากอุบัติเหตุ/เหตุการณ์เกี่ยวกับรถพยาบาล	25	6	0
รวม		357	2,562	115

กราฟที่ 3 แสดงจำนวนภัยที่เข้าเกณฑ์เฝ้าระวัง จำแนกตามประเภทภัย ตั้งแต่ 1 มกราคม – 31 ธันวาคม 2568



ตารางที่ 1 ตารางแสดงจำนวนเหตุการณ์ที่เข้าเกณฑ์เฝ้าระวัง จำแนกตามจังหวัดและประเภทภัย ตั้งแต่ 1 มกราคม – 31 ธันวาคม 2568

เขตสุขภาพ	จังหวัด	ภัยทางชีวภาพ (Biological)	ภัยสารเคมีและรังสี (Chemical/Radiation)	ภัยทางสิ่งแวดล้อม (Environmental)	ภัยธรรมชาติ (Natural Hazards)	ภัยจากมนุษย์ (Human)	ภัยจากอุบัติเหตุเนื่องจาก คมนาคมและขนส่ง	ภัยจากอุบัติเหตุ/เหตุการณ์ เกี่ยวกับรถพยาบาล	ผลรวมทั้งหมด
1	เชียงราย		1		5		4		10
	เชียงใหม่	1	1	1	1				4
	พะเยา		1	1	1			1	4
	แพร่	1			1		1		3
	แม่ฮ่องสอน	1		1	11				13
	ลำปาง	4	1	1			4	1	11
	ลำพูน					1		2	3
รวมเขตสุขภาพที่ 1		7	4	4	20		11	2	48
2	ตาก					2			2
	พิษณุโลก						1		1
	เพชรบูรณ์						1		1
	สุโขทัย						2		2
	อุตรดิตถ์	1					2		3
รวมเขตสุขภาพที่ 2		1				2	6		9
3	ชัยนาท						1		1
	นครสวรรค์						2		2
	พิจิตร						1		1
	อุทัยธานี				1		1		2
รวมเขตสุขภาพที่ 3					1		5		6
4	นครนายก	6							6
	นนทบุรี		3	1	1	1	2		8
	ปทุมธานี		2				3		5
	พระนครศรีอยุธยา						6		6

เขตสุขภาพ	จังหวัด	ภัยทางชีวภาพ (Biological)	ภัยสารเคมีและรังสี (Chemical/Radiation)	ภัยทางสิ่งแวดล้อม (Environmental)	ภัยธรรมชาติ (Natural Hazards)	ภัยจากมนุษย์ (Human)	ภัยจากอุบัติเหตุเนื่องจาก คมนาคมและขนส่ง	ภัยจากอุบัติเหตุ/เหตุการณ์ เกี่ยวกับรถพยาบาล	ผลรวมทั้งหมด
4	ลพบุรี						4		4
	สระบุรี						2		2
	อ่างทอง		3						3
รวมเขตสุขภาพที่ 4		6	8	1	1	1	17		34
5	กาญจนบุรี						6		6
	ประจวบคีรีขันธ์		1				5		6
	เพชรบุรี	2	1				4		7
	ราชบุรี				1		2		3
	สมุทรสงคราม						1		1
	สมุทรสาคร	1	2	1			3	1	8
สุพรรณบุรี							1	1	
รวมเขตสุขภาพที่ 5		3	4	1	1		22	1	32
6	จันทบุรี						2	1	3
	ฉะเชิงเทรา		1				4		5
	ชลบุรี		8				5	6	19
	ตราด						4		4
	ปราจีนบุรี		2	3			4	1	10
	ระยอง	2	4				6	1	13
	สมุทรปราการ	1	2	4			2		9
สระแก้ว	2					1		3	
รวมเขตสุขภาพที่ 6		5	17	7			28	9	66

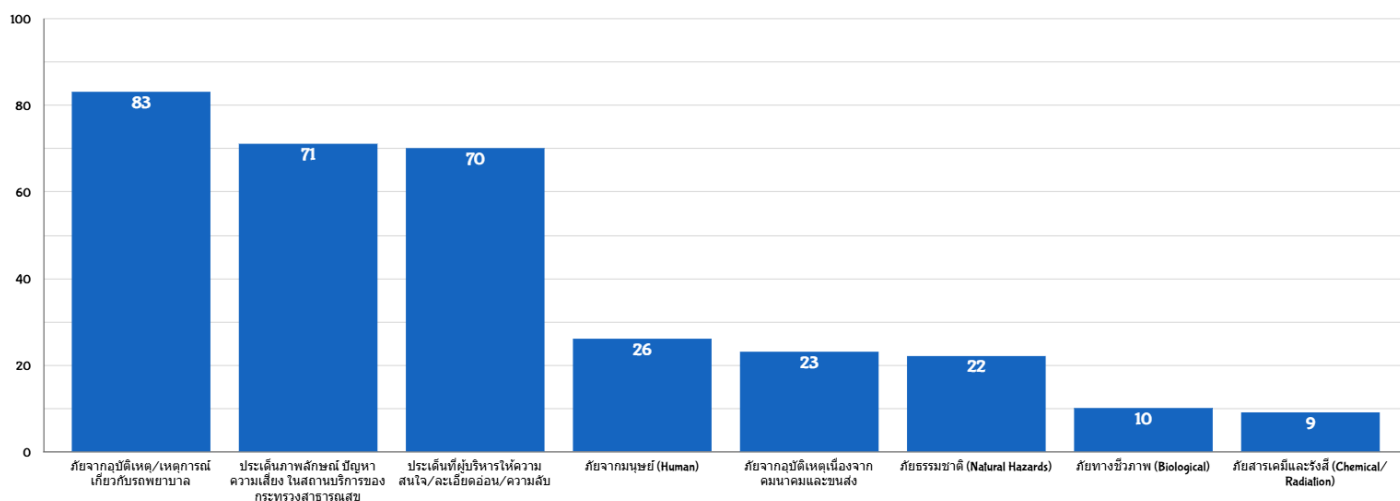
เขตสุขภาพ	จังหวัด	ภัยทางชีวภาพ (Biological)	ภัยสารเคมีและรังสี (Chemical/Radiation)	ภัยทางสิ่งแวดล้อม (Environmental)	ภัยธรรมชาติ (Natural Hazards)	ภัยจากมนุษย์ (Human)	ภัยจากอุบัติเหตุเนื่องจาก คมนาคมและขนส่ง	ภัยจากอุบัติเหตุ/เหตุการณ์ เกี่ยวกับโรงพยาบาล	ผลรวมทั้งหมด
7	กาฬสินธุ์						1		1
	ขอนแก่น	1					3	2	6
	มหาสารคาม						1		1
	ร้อยเอ็ด						2	1	3
รวมเขตสุขภาพที่ 7		1					7	3	11
8	นครพนม				1			1	2
	บึงกาฬ	1					1		2
	เลย				1		1		2
	หนองบัวลำภู	3	2						5
	อุดรธานี	2	1				4		7
รวมเขตสุขภาพที่ 8		6	3		2		6	1	18
9	นครราชสีมา				2		12	3	17
	บุรีรัมย์	2			1		1		4
	สุรินทร์	4				1	2		7
รวมเขตสุขภาพที่ 9		6			3	1	15	3	28
10	มุกดาหาร	2						1	3
	ยโสธร						1	1	2
	ศรีสะเกษ	2				2	2		6
	อำนาจเจริญ	1							1
	อุบลราชธานี				1		2		3
รวมเขตสุขภาพที่ 10		5			1	2	5	2	15
11	กระบี่		1		1	1	4	1	8
	ชุมพร	2					2		4
	นครศรีธรรมราช					1	7		8

เขตสุขภาพ	จังหวัด	ภัยทางชีวภาพ (Biological)	ภัยสารเคมีและรังสี (Chemical/Radiation)	ภัยทางสิ่งแวดล้อม (Environmental)	ภัยธรรมชาติ (Natural Hazards)	ภัยจากมนุษย์ (Human)	ภัยจากอุบัติเหตุเนื่องจาก คมนาคมและขนส่ง	ภัยจากอุบัติเหตุ/เหตุการณ์ เกี่ยวกับรถพยาบาล	ผลรวมทั้งหมด
11	พังงา		1				3		4
	ภูเก็ต				2	2	5		9
	ระนอง						3		3
	สุราษฎร์ธานี	2			1		8		11
รวมเขตสุขภาพที่ 11		4	2		4	4	32	1	47
12	ตรัง	2					2	2	6
	นราธิวาส					1	2		3
	ปัตตานี	1				2	1		4
	พัทลุง						2		2
	ยะลา						1		1
	สงขลา	1					3	1	5
สตูล					1		1	2	
รวมเขตสุขภาพที่ 12		4			1	3	12	3	23
13	กรุงเทพมหานคร	2	5		2		11		20
รวมเขตสุขภาพที่ 13		2	5		2		11		20
รวมทุกเขตสุขภาพ		50	43	13	36	13	177	25	357

1.2 เข้าเกณฑ์ DCIRs.....314.....เหตุการณ์

ที่	ประเภทภัย/ประเด็น	จำนวนเหตุการณ์	ผลกระทบ	
			บาดเจ็บ	เสียชีวิต
1	Biological	10	458	0
2	Chemical/Radiation	9	143	11
3	Environmental	-	-	-
4	Natural Hazards	22	33	20
5	Human	26	93	20
6	อุบัติเหตุเนื่องจากการคมนาคมและขนส่ง	23	540	60
7	ภัยจากอุบัติเหตุ/เหตุการณ์เกี่ยวกับรถพยาบาล	83	188	12
8	ประเด็นภาพลักษณ์ ปัญหา ความเสี่ยง ในสถานบริการของ กระทรวงสาธารณสุข	71	41	23
9	ประเด็นที่ผู้บริหารให้ความสนใจ ปัญหา ความเสี่ยง ในสถาน บริการของกระทรวงสาธารณสุข	70	111	37
รวม		314	1,607	183

กราฟที่ 4 แสดงจำนวนภัยที่เข้าเกณฑ์ DCIRs จำแนกตามประเภทภัย ตั้งแต่ 1 มกราคม – 31 ธันวาคม 2568



ตารางที่ 2 ตารางแสดงจำนวนเหตุการณ์ที่เข้าเกณฑ์ DCIRs จำแนกตามจังหวัดและประเภทภัย ตั้งแต่ 1 มกราคม – 31 ธันวาคม 2568

เขต สุขภาพ	จังหวัด	ภัยทาง ชีวภาพ (Biological)	ภัยสารเคมีและรังสี (Chemical/ Radiation)	ภัยธรรมชาติ (Natural Hazards)	ภัยจากมนุษย์ (Human)	ภัยจากอุบัติเหตุ เนื่องจากคมนาคม และขนส่ง	ภัยจากอุบัติเหตุ/ เหตุการณ์เกี่ยวกับ รถพยาบาล	ประเด็นภาพลักษณ์ ปัญหา ความเสี่ยง ในสถานบริการ ของกระทรวงสาธารณสุข	ประเด็นที่ผู้บริหารให้ ความสนใจ/ ละเอียดอ่อน/ความลับ	ผลรวม ทั้งหมด
1	เชียงราย			2			1		3	6
	เชียงใหม่			1			6	2	1	10
	น่าน			1			1			2
	พะเยา						1			1
	แพร่								1	1
	แม่ฮ่องสอน						1			1
	ลำปาง	1		1		1	2	2	4	11
	ลำพูน	1	1						2	4
รวมเขตสุขภาพที่ 1		2	1	5		1	12	4	11	36
2	ตาก			1		1	1	2		5
	พิษณุโลก						1			1
	เพชรบูรณ์					1	1		1	3
	สุโขทัย					1				1
	อุตรดิตถ์			1						1
รวมเขตสุขภาพที่ 2				2		3	3	2	1	11
3	กำแพงเพชร							1	1	2
	นครสวรรค์	1						1		2
	พิจิตร			2			2		1	5
	อุทัยธานี								1	1
รวมเขตสุขภาพที่ 3		1		2			2	2	3	10
4	นครนายก						2			2
	นนทบุรี	1			3			4	7	15

เขต สุขภาพ	จังหวัด	ภัยทาง ชีวภาพ (Biological)	ภัยสารเคมีและรังสี (Chemical/ Radiation)	ภัยธรรมชาติ (Natural Hazards)	ภัยจากมนุษย์ (Human)	ภัยจากอุบัติเหตุ เนื่องจากคมนาคม และขนส่ง	ภัยจากอุบัติเหตุ/ เหตุการณ์เกี่ยวกับ รถพยาบาล	ประเด็นภาพลักษณ์ ปัญหา ความเสี่ยง ในสถานบริการ ของกระทรวงสาธารณสุข	ประเด็นที่ผู้บริหารให้ ความสนใจ/ ละเอียดอ่อน/ความลับ	ผลรวม ทั้งหมด
4	ปทุมธานี				1	1		4	2	8
	พระนครศรีอยุธยา						1			1
	ลพบุรี	1	1				3	3		8
	สระบุรี						1	1	2	4
	สิงห์บุรี							1	2	3
รวมเขตสุขภาพที่ 4		2	1		4	1	7	13	13	41
5	กาญจนบุรี		1			2	1	1	2	7
	นครปฐม		1				1	2	1	5
	ประจวบคีรีขันธ์	1				4	3	1	2	11
	เพชรบุรี		1				1			2
	ราชบุรี	1					1	1		3
	สมุทรสาคร						1		1	2
	สุพรรณบุรี			1		1				2
รวมเขตสุขภาพที่ 5		2	4		1	6	8	5	6	32
6	จันทบุรี				1					1
	ฉะเชิงเทรา		1				2	2		5
	ชลบุรี					3	2	1	3	9
	ตราด				1			1	2	4
	ปราจีนบุรี					2	1			3
	ระยอง		1			1	2	1	3	8
	สระแก้ว								3	3
รวมเขตสุขภาพที่ 6			2		2	6	7	5	11	33

เขต สุขภาพ	จังหวัด	ภัยทาง ชีวภาพ (Biological)	ภัยสารเคมีและรังสี (Chemical/ Radiation)	ภัยธรรมชาติ (Natural Hazards)	ภัยจากมนุษย์ (Human)	ภัยจากอุบัติเหตุ เนื่องจากคมนาคม และขนส่ง	ภัยจากอุบัติเหตุ/ เหตุการณ์เกี่ยวกับ รถพยาบาล	ประเด็นภาพลักษณ์ ปัญหา ความเสี่ยง ในสถานบริการ ของกระทรวงสาธารณสุข	ประเด็นที่ผู้บริหารให้ ความสนใจ/ ละเอียดอ่อน/ความลับ	ผลรวม ทั้งหมด
7	กาฬสินธุ์		1					1		2
	ขอนแก่น						2	2		4
	มหาสารคาม							1		1
	ร้อยเอ็ด						3			3
รวมเขตสุขภาพที่ 7			1				5	4		10
8	นครพนม			1			4		1	6
	บึงกาฬ			1		1				2
	เลย						2	4		6
	สกลนคร						1	1		2
	หนองคาย						1		1	2
	อุดรธานี						3	6	1	10
รวมเขตสุขภาพที่ 8				2		1	11	11	3	28
9	ชัยภูมิ						2	2		4
	นครราชสีมา			1	1		5	1		8
	บุรีรัมย์							1	1	2
	สุรินทร์				2		3	3	1	9
รวมเขตสุขภาพที่ 9				1	3		10	7	2	23
10	มุกดาหาร						2			2
	ศรีสะเกษ							1		1
	อุบลราชธานี					1	2	5	1	9
รวมเขตสุขภาพที่ 10						1	4	6	1	12
11	กระบี่						1	2	1	4
	ชุมพร							1		1

เขต สุขภาพ	จังหวัด	ภัยทาง ชีวภาพ (Biological)	ภัยสารเคมีและรังสี (Chemical/ Radiation)	ภัยธรรมชาติ (Natural Hazards)	ภัยจากมนุษย์ (Human)	ภัยจากอุบัติเหตุ เนื่องจากคมนาคม และขนส่ง	ภัยจากอุบัติเหตุ/ เหตุการณ์เกี่ยวกับ รถพยาบาล	ประเด็นภาพลักษณ์ ปัญหา ความเสี่ยง ในสถานบริการ ของกระทรวงสาธารณสุข	ประเด็นที่ผู้บริหารให้ ความสนใจ/ ละเอียดอ่อน/ความลับ	ผลรวม ทั้งหมด
11	นครศรีธรรมราช				1		5	1		7
	ภูเก็ต						1		2	3
	สุราษฎร์ธานี	2		1	1	3	1	1	1	10
รวมเขตสุขภาพที่ 11		2		1	2	3	8	5	4	25
12	ตรัง	1					2	2	1	6
	นราธิวาส			1	6					7
	ปัตตานี			4	3		1		1	9
	พัทลุง							1		1
	ยะลา				1		2		2	5
	สงขลา			3	1		1	2	1	8
รวมเขตสุขภาพที่ 12		1		8	11		6	5	5	36
13	กรุงเทพมหานคร				3	1		2	10	16
รวมเขตสุขภาพที่ 13					3	1		2	10	16
อื่นๆ	กระทบหลายจังหวัด (แผ่นดินไหว)			1						1
รวมอื่นๆ : กระทบหลายเขตสุขภาพ				1						1
ผลรวมทั้งหมด		10	9	22	26	23	83	71	70	314

2. เหตุการณ์สำคัญรอบปี

2.1 จำนวน.....5.....เหตุการณ์

1. ชื่อเหตุการณ์.....รถบัสโดยสารเดินทางศึกษาดูงานของจังหวัดบึงกาฬ เสียหลักพลิกคว่ำ.....
สถานที่เกิดเหตุ.....บนทางหลวงหมายเลข 304 กม. 210+500 (ขาเข้า) ทางลงเขาศาลปู่โตน ต.บุพราหมณ์ อ.นาดี.....
.....จ.ปราจีนบุรี.....

วันที่เกิดเหตุ.....26 กุมภาพันธ์ 2568.....

จำนวนผู้บาดเจ็บ/ป่วย.....32.....ราย / จำนวนผู้เสียชีวิต.....19.....ราย

รูปภาพเหตุการณ์

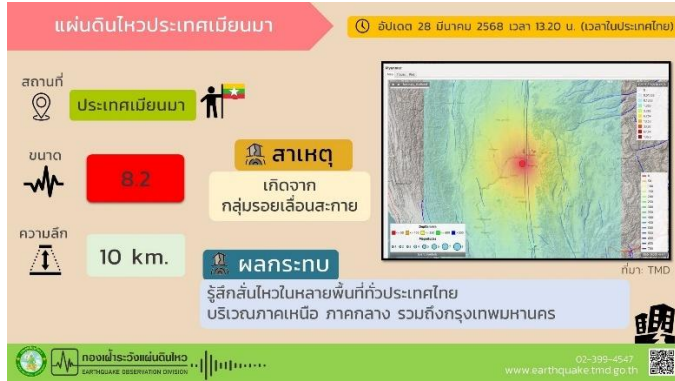


2. ชื่อเหตุการณ์.....แผ่นดินไหว ขนาด 8.2 ความลึก 10 กม. ประเทศเมียนมา แรงสะเทือนถึงประเทศไทยหลายพื้นที่.....
 สถานที่เกิดเหตุ.....แผ่นดินไหว ศูนย์กลางอยู่ในประเทศเมียนมาทางทิศตะวันตกเฉียงเหนือของ อ.ปางมะผ้า
 จ.แม่ฮ่องสอน ประมาณ 326 กม. แรงสะเทือนถึงประเทศไทยหลายพื้นที่รวม 63 จังหวัด และมีพื้นที่ได้รับความเสียหาย
 จำนวน 18 จังหวัด รวมถึงในเขตพื้นที่กรุงเทพมหานคร.....

วันที่เกิดเหตุ..... 28 มีนาคม 2568.....

จำนวนผู้บาดเจ็บ/ป่วย.....36.....ราย / จำนวนผู้เสียชีวิต.....20.....ราย

รูปภาพเหตุการณ์



3. ชื่อเหตุการณ์.....สถานการณ์อุทกภัย วาตภัย และดินโคลนถล่ม.....

สถานที่เกิดเหตุ **ดินสไลด์**: เหตุดินสไลด์รุนแรงในพื้นที่ หมู่บ้านปางอึ้ง ต.แม่ศึก อ.แม่แจ่ม จ.เชียงใหม่ / **อิทธิพลของพายุวิภา**: จ.น่าน, จ.เชียงราย, จ.เชียงใหม่, จ.พะเยา, จ.ลำปาง, จ.สุโขทัย, จ.แพร่ และ จ.ตาก / **อิทธิพลของพายุคาจิกิ** หนองฟ้า: จ.เชียงใหม่, จ.น่าน, จ.เพชรบูรณ์, จ.พิจิตร, จ.พระนครศรีอยุธยา, จ.เลย และ จ.นครพนม / **อิทธิพลของพายุรากาซา บัวลอย** **แมตโม**: จ.เชียงใหม่, จ.แม่ฮ่องสอน, จ.อุตรดิตถ์, จ.พิษณุโลก, จ.นครสวรรค์, จ.ชัยนาท, จ.สิงห์บุรี, จ.พระนครศรีอยุธยา, จ.สุรินทร์ / **อิทธิพลของพายุคัลแมกี**: จ.สุโขทัย, จ.ชัยนาท, จ.อ่างทอง, จ.สิงห์บุรี, จ.อุทัยธานี, จ.พระนครศรีอยุธยา, จ.ปทุมธานี และ จ.นนทบุรี / **น้ำท่วมภาคใต้**: จ.สงขลา (โดยเฉพาะหาดใหญ่), นครศรีธรรมราช, ปัตตานี, ยะลา, พัทลุง, ตรัง, สตูล และนราธิวาส รัฐบาลต้องประกาศสถานการณ์ฉุกเฉินในบางพื้นที่เนื่องจากน้ำท่วมสูงที่สุดในรอบหลายสิบปี

วันที่เกิดเหตุ.....ช่วงวันที่ 20 กรกฎาคม - 13 ธันวาคม 2568.....

จำนวนผู้บาดเจ็บ/ป่วย.....456.....ราย / จำนวนผู้เสียชีวิต.....340.....ราย

รูปภาพเหตุการณ์



4. ชื่อเหตุการณ์.....ชายไทยบุกยิงในตลาด อตท. เสียชีวิตรวม 6 ราย.....
 สถานที่เกิดเหตุ.....ตลาด อตท. ถ.กำแพงเพชร แขวงจตุจักร เขตจตุจักร กรุงเทพฯ.....
 วันที่เกิดเหตุ..... 28 กรกฎาคม 2568.....
 จำนวนผู้บาดเจ็บ/ป่วย.....2..... ราย / จำนวนผู้เสียชีวิต.....6..... ราย
 รูปภาพเหตุการณ์

URGENT

รายงานสถานการณ์
 กราดยิงศูนย์บริการ "กัน จอมพลัง"
 ที่ตลาด อตท. กทม.

ผู้เสียชีวิต 6 ราย

- เจ้าหน้าที่รักษาความปลอดภัย 4 ราย
- ประชาชนหญิง 1 ราย
- ผู้ก่อเหตุ 1 ราย

ผู้บาดเจ็บหญิง 2 ราย อาสาสมัครนำส่ง
 ยังโรงพยาบาลภูญาไท พหลโยธิน

สถาบันการแพทย์ฉุกเฉินแห่งชาติ ขอแสดงความเสียใจและห่วงใย
 ต่อครอบครัวผู้เสียชีวิตและผู้ได้รับบาดเจ็บ มา ณ ที่นี้

ข้อมูลจาก ศูนย์เฝ้าระวัง



5. ชื่อเหตุการณ์.....สถานการณ์ชายแดนไทย - กัมพูชา.....

สถานที่เกิดเหตุ.....จ.อุบลราชธานี, จ.ศรีสะเกษ, จ.สุรินทร์, จ.บุรีรัมย์, จ.สระแก้ว, จ.จันทบุรี และจ.ตราด.....

วันที่เกิดเหตุ.....รอบ 1: 24 ก.ค. - 14 ส.ค. 68 / รอบ 2: 7 ธ.ค. 68 - 16 ม.ค. 69.....

จำนวนผู้บาดเจ็บ/ป่วย..... 52 (39/13) ราย / จำนวนผู้เสียชีวิต..... 77 (17/60) ราย.....

รูปภาพเหตุการณ์



ศูนย์แถลงข่าวร่วม สถานการณ์ชายแดนไทย - กัมพูชา 13 ธ.ค. 68 เวลา 16.00 น.

สร. กระทรวงสาธารณสุข พร้อมดูแลสุขภาพกายและจิตใจ ของประชาชนชาวไทยที่ได้รับผลกระทบ จากสถานการณ์ชายแดนไทย - กัมพูชา กระทรวงสาธารณสุขจะดูแลความปลอดภัย ประชาชนในศูนย์พักพิงอย่างเต็มที่

ดร. นพ. วรณต์ ไซตีพิทยสุนนท์ โฆษกกระทรวงสาธารณสุข

#TeamThailand #TruthFromThailand #PeaceBeginsWithTruth #CambodiaFiredFirst #ThailandSelfDefense

Lemon8 @prd.prachaphanika TV5HD Online, NBT Connex, Public Relations Department

สรุปสถานการณ์ สู้รบชายแดนไทย-กัมพูชา ด้านการแพทย์และสาธารณสุข (รายวัน) 3 สิงหาคม 2568 เวลา 10:00 น.

1. สรุปสถานการณ์ด้านสุขภาพ (สะสม)

ผู้เสียชีวิต: 17 ราย	เสียชีวิตทางตรง: 14 ราย (อุบลราชธานี 1 ราย, ศรีสะเกษ 9 ราย, สุรินทร์ 4 ราย)	เสียชีวิตทางอ้อม: 3 ราย (อุบลราชธานี 1 ราย, สุรินทร์ 2 ราย)	บาดเจ็บทั้งหมด: 55 ราย
บาดเจ็บทั้งหมด: 55 ราย	บาดเจ็บสาหัส: 6 ราย (สว. สรรพสิทธิ์ประเสริฐ 1 ราย, สว. ศรีสุเมธ 4 ราย, สว. สุรินทร์ 1 ราย)	บาดเจ็บปานกลาง: 3 ราย (สว. สรรพสิทธิ์ประเสริฐ 1 ราย, สว. ศรีสุเมธ 1 ราย, สว. มณฑลอุทัย 1 ราย)	รวมทั้งหมด: 9 ราย

2. ข้อมูลสถานพยาบาลที่ได้รับผลกระทบ (สะสม)

2.1 โรงพยาบาลที่ได้รับผลกระทบ

ได้รับผลกระทบทั้งหมด: 20 แห่ง
เปิดปกติ: 4 แห่ง
เปิดบางส่วน: 9 แห่ง (+1) แห่ง
ปิดบริการ: 7 แห่ง (-1) แห่ง
ผู้เจ็บป่วยในโรงพยาบาลทั้งหมด: 831 ราย (+88) ราย

2.2 โรงพยาบาลส่งเสริมสุขภาพตำบลที่ได้รับผลกระทบ

ได้รับผลกระทบทั้งหมด: 149 แห่ง
เปิดปกติ: 33 แห่ง (+4) แห่ง
เปิดบางส่วน: 11 แห่ง
ปิดบริการ: 105 แห่ง (-4) แห่ง