

นิยาม

ระบบบริหารจัดการในวิกฤตซ้อนวิกฤต (MANAGEMENT SYSTEMS IN A POLYCRISIS)
หมายถึง ชุดของโครงสร้าง กระบวนการ และกลไกการดำเนินงานหลายระบบที่เกี่ยวข้องแบบบูรณาการที่ออกแบบมาเพื่อจัดการกับวิกฤตหลายมิติที่เกิดขึ้นพร้อมกันหรือเชื่อมโยงกันอย่างซับซ้อน ทั้งในด้านการป้องกัน (PREVENTION) บรรเทาผลกระทบ (MITIGATION) และเตรียมความพร้อม (PREPAREDNESS) ในระยะก่อนเกิดวิกฤต การตอบโต้ (RESPONSE) ขณะเกิดวิกฤต และการฟื้นฟู (RECOVERY) หลังเกิดวิกฤตบนฐานการมีส่วนร่วมของทุกภาคส่วน

กรอบทิศทางนโยบาย

เสริมสร้างและผลักดันระบบบริหารจัดการเพื่อสุขภาวะในวิกฤตซ้อนวิกฤตอย่างเร่งด่วน ให้มีความเข้มแข็งระดับพื้นที่ โดยมีศูนย์กลางอยู่ที่อำเภอ เขตกรุงเทพมหานครและเมืองพัทยา มีระบบสนับสนุนที่สอดคล้องเชื่อมโยงกัน มุ่งเน้นการสร้างศักยภาพคนและทีม และเสริมพลังการมีส่วนร่วม ด้วยการ

1. **บริหารจัดการเชิงรุก** เพื่อป้องกัน ลดความเสี่ยง เตรียมความพร้อมก่อนเกิดวิกฤต
2. **บริหารจัดการที่รวดเร็วและมีเอกภาพ** เพื่อตอบโต้และบรรเทาผลกระทบวิกฤต
3. **บริหารจัดการฟื้นฟูอย่างยั่งยืน** และถอดบทเรียนหลังเกิดวิกฤต ผ่านกลไกท้องที่ องค์กรปกครองส่วนท้องถิ่น และเครือข่ายชุมชน

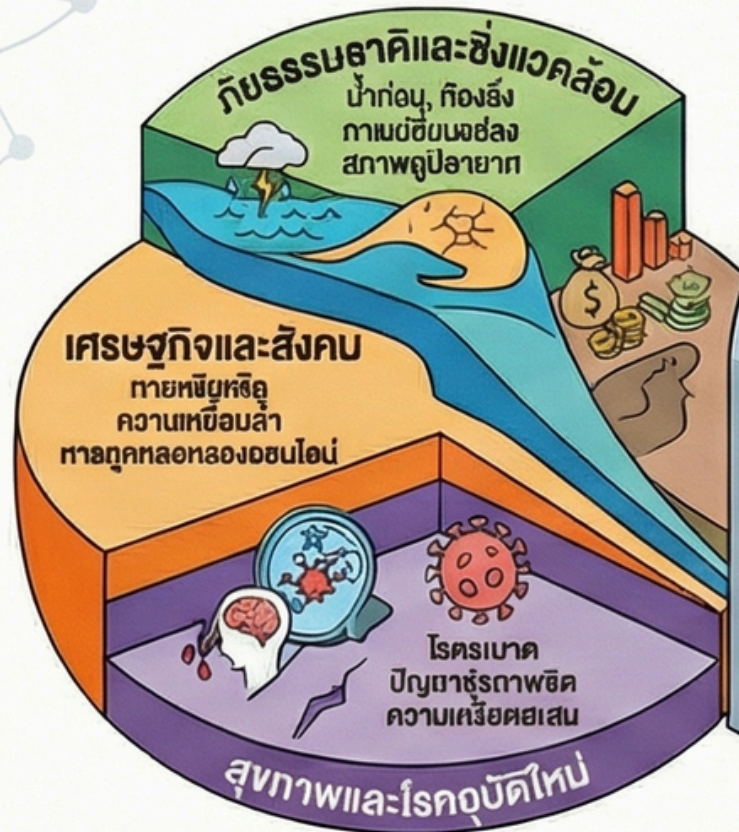
เพื่อให้ระบบบริหารจัดการมีความ
“ยืดหยุ่น (RESILIENT) และยั่งยืน (SUSTAINABLE)”
ส่งผลให้ประชาชนและชุมชนมีสุขภาวะ



ระบบบริหารจัดการสูงภาวะใน “วิกฤตซ้อนวิกฤต”: สู่ความยืดหยุ่นและยั่งยืน

แนวทางการปรับเปลี่ยนระบบบริหารจัดการวิกฤตของไทยให้มีความเป็นเอกภาพ
เน้นการสร้างความเข้มแข็งในระดับพื้นที่ เพื่อรับมือกับภัยพิบัติที่ทับซ้อนกัน

วิกฤตซ้อนวิกฤต (Polycrisis)



ระยะก่อนเกิด:
เตรียมความพร้อมเชิงรุก

พัฒนาแผนปฏิบัติการ (SOP)
ฝึกซ้อมร่วมกัน และใช้เทคโนโลยี
AI/Big Data วิเคราะห์ความเสี่ยง



ระยะตอบโต้:
รวดเร็วและเป็นเอกภาพ

จัดตั้งศูนย์บัญชาการเดียว
(Unified Command) และระบบข้อมูล
เรียลไทม์เพื่อการตัดสินใจที่แม่นยำ



ระยะฟื้นฟู: สร้างใหม่ให้ดีกว่าเดิม
(Build Back Better)

เน้นเชี่ยวชาญสุขภาพจิต จัดตั้งกองทุนชุมชน
และถอดบทเรียนเพื่อปรับปรุง
แผนให้ยืดหยุ่นขึ้น



กลไกสำคัญสู่ความสำเร็จ



เสริมพลังการจัดการระดับพื้นที่
(Local Empowerment)

ให้อำนาจระดับอำเภอ เขต และพัทธยา
สามารถบริหารจัดการและตัดสินใจได้ด้วยตนเองอย่างยั่งยืน



การบูรณาการภาคีเครือข่ายทุกภาคส่วน

เชื่อมโยงรัฐ ท้องถิ่น เอกชน และประชาสังคม
ผ่านบันทึกความร่วมมือและกองทุนร่วม

ความสอดคล้องกับภารกิจ ของกระทรวงสาธารณสุข สพฉ. และ สปสช.

ข้อเสนอนโยบาย ระบบบริหารจัดการเพื่อสุขภาพในวิกฤตซ้อนวิกฤต Management Systems for Health and Well-being in a Polycrisis



ด้านกฎหมาย
การคุ้มครอง



ป้องกัน
ควบคุมโรค



การแพทย์และ
สาธารณสุขฉุกเฉิน



การฟื้นฟู



ระบบบริการ



สุขภาพจิต

ฐานรากเชิงยุทธศาสตร์: การสั่งการ ข้อมูล และการสื่อสาร



The Command System

1. ระบบป้องกันและเตรียมพร้อมแบบบูรณาการ

- พัฒนาโครงสร้าง ICS/EOC ทุกอำเภอ/เขต เชื่อมโยงบัญชาการเอกภาพ (จังหวัด-เขต-ส่วนกลาง)
- จัดทำ SOP มาตรฐาน, แผนที่ความเสี่ยง, และฝึกซ้อมน้ำเสมือน (Simulation)
- บูรณาการหน่วยบริการทุกสังกัดเข้าสู่ระบบสั่งการเดียว

[กรมควบคุมโรค]

[กรมการแพทย์]

[สวอ.]



The Data System

2. ระบบข้อมูล Single Data และ AI Decision Support

- จัดตั้งฐานข้อมูลสุขภาพ-ทรัพยากร แบบเรียลไทม์ (Single Data)
- ใช้ AI วิเคราะห์คาดการณ์ความเสี่ยง และ Dashboard สนับสนุนการตัดสินใจ
- กำหนดมาตรฐานข้อมูลเดียวทั่วประเทศ

[สป.ส.]

[กรมควบคุมโรค]

[สปสช.]



The Communication System

3. ระบบสื่อสารความเสี่ยงและจัดการข่าวลวง

- พัฒนาคลอสื่อสารหลายช่องทาง (Online/Offline/Community)
- ตั้ง War room ตรวจสอบและตอบโต้ข้อมูลบิดเบือนด้วยเทคโนโลยีดิจิทัล
- สื่อสารเอกภาพระดับชาติ ลด Panic และเพิ่มความเชื่อมั่น

[กรมควบคุมโรค]

[กรมสนับสนุนบริการสุขภาพ]

กลไกขับเคลื่อนการดำเนินงาน: บริการ งบประมาณ และกำลังคน

Holistic Service

4. บริการสุขภาพและสุขภาพจิตฉุกเฉิน



- จัด Mobile Clinic และทีม MCATT ครอบคลุม 'กาย-จิต'
- บริหารศูนย์พักพิงตามมาตรฐาน คัดกรองและส่งต่ออย่างเป็นระบบ
- เสริม Surge Capacity และระบบส่งต่อข้ามพื้นที่

[กรมการแพทย์]

[กรมสุขภาพจิต]

[สพฉ.]

Agile Funding

5. งบประมาณและกองทุนฉุกเฉิน



- ปรับระเบียบเบิกจ่ายให้ใช้ได้ทันทีในภาวะวิกฤต
- จัดตั้งกองทุนร่วม (Matching Fund) ระหว่าง รัฐ-ท้องถิ่น-เอกชน
- กลไกชดเชยสถานบริการที่ได้รับผลกระทบ

[สป.สร.]

[สป.สข.]

Resilient Recovery

6. ระบบฟื้นฟูแบบ Build Back Better



- ฟื้นฟูบริการทันทีที่ปลอดภัย ลดขั้นตอนราชการ
- ฟื้นฟูสุขภาพจิตระยะยาวทั้งประชาชนและบุคลากร
- ฐานข้อมูลติดตามผลและถอดบทเรียนเพื่อปรับแผน

[กรมการแพทย์]

[กรมสุขภาพจิต]

[กรมควบคุมโรค]

Future Capacity

7. ศักยภาพบุคลากรและโครงสร้างพื้นฐาน



- พัฒนา Core competency & Field leadership ภายใต้ภาวะกดดัน
- สนับสนุน sw.สนาม, พลังงานสำรอง, ระบบขนส่งฉุกเฉิน
- สร้างเครือข่ายสุขภาพ-จิตสังคมระดับเขตสุขภาพ

กรมสนับสนุนบริการสุขภาพ

[กรมการแพทย์]

[กรมสุขภาพจิต]



ร่วมสนับสนุนการขับเคลื่อน โดย สช. และภาคีเครือข่าย

แผนปฏิบัติการเพื่อขับเคลื่อนนโยบายสาธารณะด้านการจัดการภัยพิบัติ ปีงบประมาณ พ.ศ. 2569-2571

เป้าหมายเร่งด่วน: แผนปฏิบัติการจัดการภัยพิบัติ ปี 2569-2571

เพื่อสรุปเป้าหมายการดำเนินงานระยะสั้น (Quick Wins) ของแผนปฏิบัติการจัดการภัยพิบัติแห่งชาติ

เป้าหมายภายใน 6 เดือนแรก



พัฒนาคู่มือการจัดการภัยพิบัติ

สร้างคู่มือสำหรับชุมชนและโรงพยาบาล เพื่อเป็นแนวทางปฏิบัติที่ชัดเจน



จัดตั้งศูนย์จัดการ และเรียนรู้ภัยพิบัติ

เพื่อเป็นศูนย์กลางความรู้และการประสานงานในพื้นที่



จัดทำทำเนียบอาสาสมัคร

รวบรวมข้อมูลเครือข่ายอาสาสมัคร เพื่อการระดมพลที่รวดเร็ว

เป้าหมายภายใน 1 ปี



ปรับปรุงกฎหมาย และกฎระเบียบ

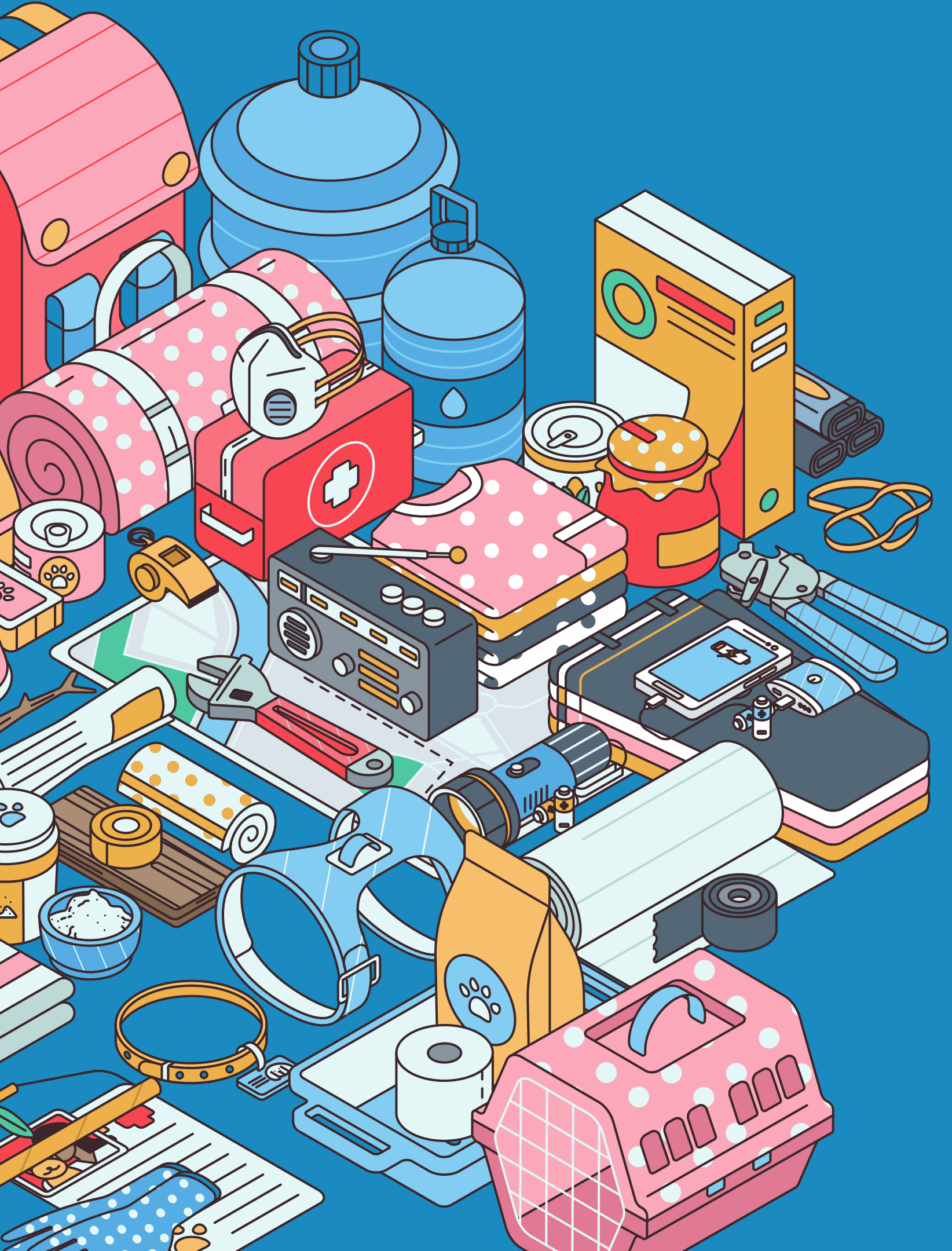
แก้ไขข้อบังคับที่เกี่ยวข้องกับการจัดการภัยพิบัติให้ทันสมัยและมีประสิทธิภาพ

200

สร้างชุมชนเข้มแข็ง

เพิ่มศักยภาพให้ชุมชนเป้าหมายสามารถจัดการภัยพิบัติได้ด้วยตนเอง





จึงเรียนมาเพื่อคณะกรรมการโปรดรับทราบ
และร่วมสนับสนุน
การขับเคลื่อนมติสมัชชาสุขภาพแห่งชาติ

ระบบบริหารจัดการ
เพื่อสุขภาวะในวิกฤตซ้อนวิกฤต

THANK YOU